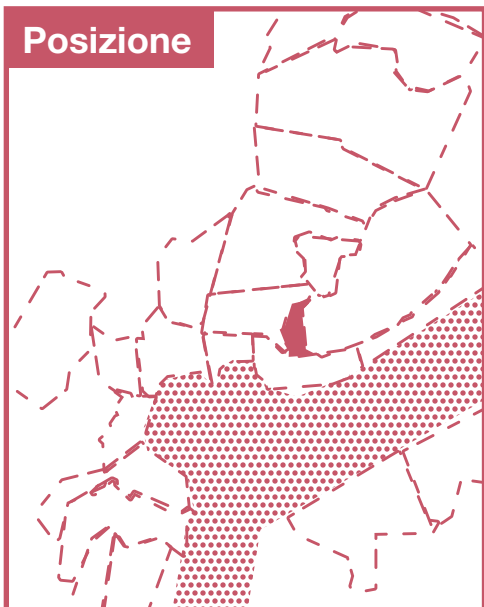


Quartiere Aldesago

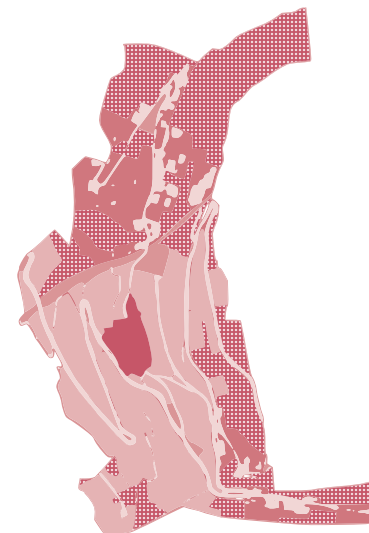
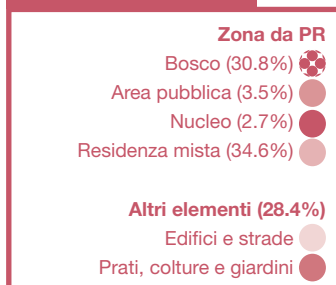
Posizione



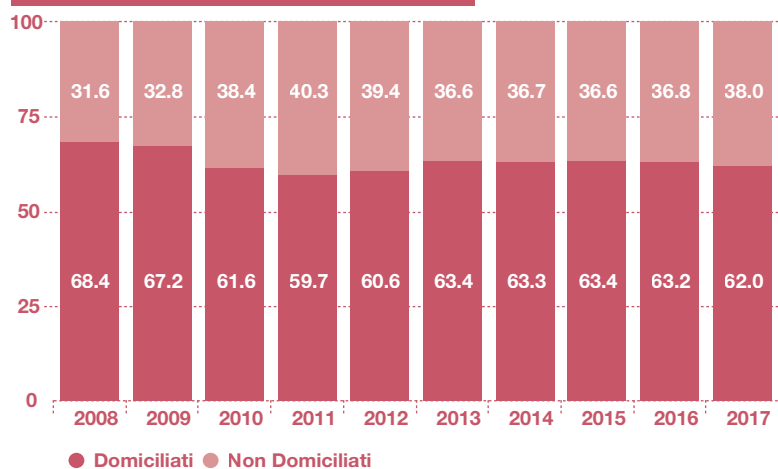
2017

	Aldesago	Lugano
Abitanti	694	68'012
Superficie (km ²)	0.3	75.8
Densità (ab/km ²)	2'288.36	902.2
Età media	54.7	45.1
Nuclei	398	33'435
Persone/nucleo	1.74	2.03

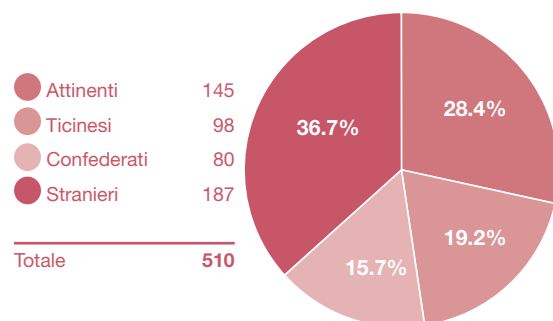
Tipologia del territorio



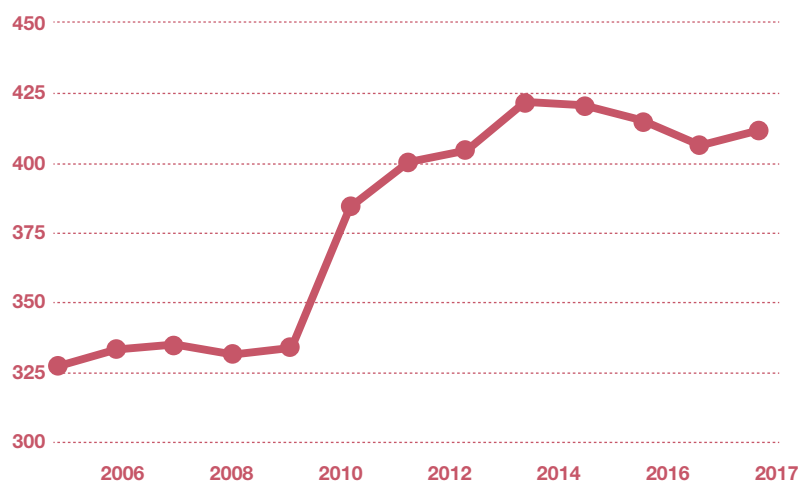
Evoluzione popolazione



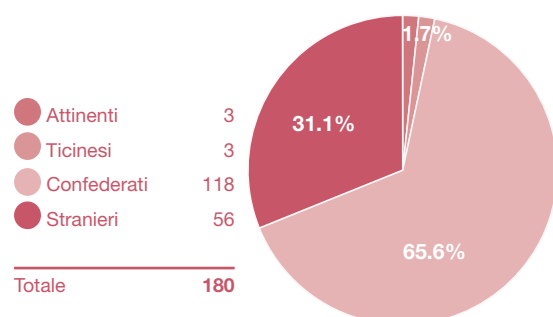
Residenti permanenti



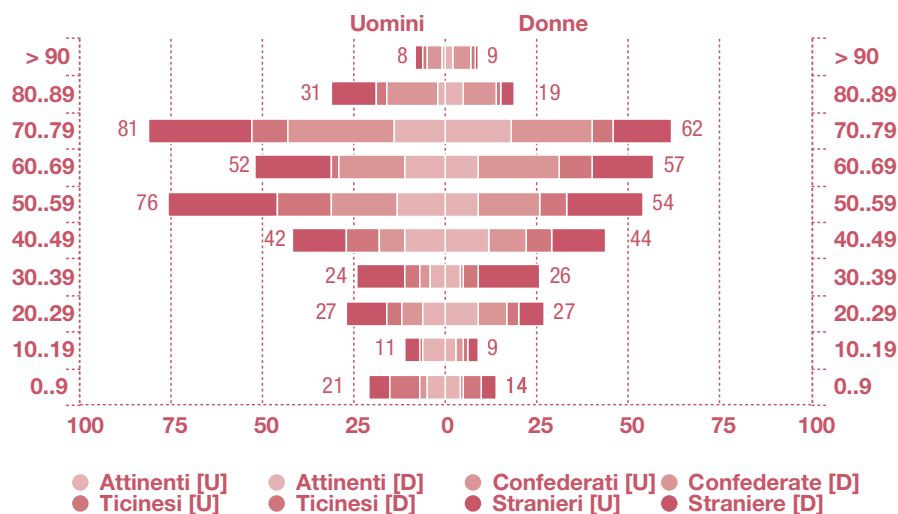
Evoluzione domiciliati



Residenze secondarie



Fasce di età e ripartizione



Movimenti

Arrivi	55
Partenze	40
Migrazioni da Quartiere a Quartiere	44
Migrazioni intra-Quartiere	2
Mobilità generale	19.2 (%)

Attività economiche

Banche	0
Altre attività finanziarie e fiduciarie	14
Commercio all'ingrosso	4
Energia	0
Costruzioni, architettura e ingegneria	5
Commercio al dettaglio	3
Manifatturiere	3
Alberghi e ristorazione	2
Farma & BioMed	0
Cultura	3
Altri	18
Totale	52

Nazionalità – top 6

Svizzera	447 (64.4%)
Italia	124 (17.9%)
Stati Uniti	49 (7.1%)
Nuova Zelanda	13 (1.9%)
Polonia	7 (1%)
Svezia	5 (0.7%)
Altre	49 (7.1%)

Imposta pro capite per fasce d'età

			< 35		36 – 50		51 – 65		> 65	
Contribuenti	Reddito	Imposta	Contribuenti	Imposta	Contribuenti	Imposta	Contribuenti	Imposta	Contribuenti	Imposta
259	62'557	6'167	41	763	57	4'409	69	11'376	92	5'782
	CHF	CHF		CHF		CHF		CHF		CHF

per persone fisiche, residenti, dati 2014